

#### DETTAGLI

- 3 tasche
- Chiusura con laccetti sui fianchi

**TAGLIE**  
Taglia unica

#### COLORE

C01 Bianco

#### TESSUTO

65% poliestere  
35% cotone  
140 g / m<sup>2</sup>



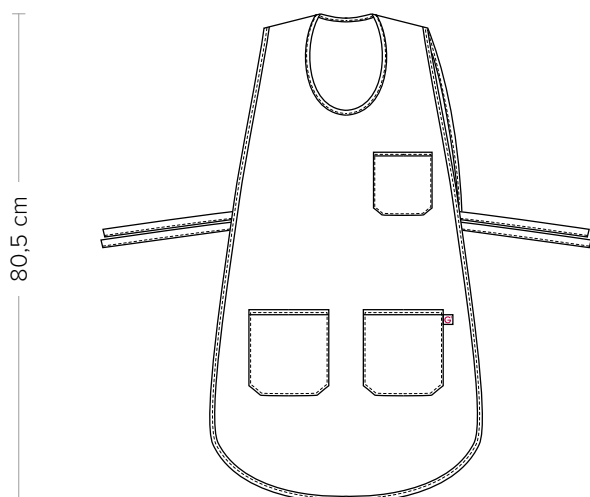
Le misure indicate si riferiscono alle taglie **S** per i capi femminili, **L** per i capi maschili. Per i capi a taglia unica le misure indicate sono effettive.

Lo scamicciato Zefiro è profilato nei bordi, nello scollo e sulla tasca con uno sbieco bianco. Viene proposto in nove varianti per coordinarsi con le casacche Ricky, Primula, Altea e Camelia.

#### COLORI DISPONIBILI



C01 Bianco



#### DETAILS

- 3 pockets
- Closure with string on the sides

#### SIZES

One size

#### COLOURS

C01 White

#### FABRIC

65% polyester  
35% cotton  
140 g / m<sup>2</sup>



The measures indicated refer to sizes **S** for women, **L** for men. For one-size-fits-all garments, the measurements indicated are effective.

The Zefiro pinafore is profiled in the edges, in the neckline and on the pocket with a white bias. Vine proposed in nine variants to coordinate with the Ricky, Primula, Altea and Camelia jackets.

#### AVAILABLE COLOURS



C01 White